

DIAGNOSEKARTE

NAME: _____

PERSÖNLICHE EINSCHÄTZUNG

1. Wie empfinden Sie selbst Ihr Haar? Denken Sie, es ist ...
 normal widerspenstig glanzlos
 strapaziert trocken fein
2. Welches Haargefühl gefällt Ihnen am besten?
 weich und geschmeidig griffig und fest
3. Wie ist es mit Ihrer Kopfhaut? Denken Sie, sie ist ...
 schuppig empfindlich/gereizt
 trocken normal
4. Wenn Sie an Ihrem Haar und Ihrer Kopfhaut etwas ändern könnten, was würden Sie sich zukünftig wünschen?

5. Was gefällt Ihnen besonders gut an Ihrem Haar?

6. Wie viel Zeit verbringen Sie mit dem Styling?



SP'S
INDIVIDUELLSTE
HAARPFLEGE
ALLER ZEITEN.

“ SO INDIVIDUELL, WIE SIE ES SICH
SCHON IMMER GEWÜNSCHT HABEN: DAS IST IHR
SYSTEM PROFESSIONAL. ”

Haben Sie sich schon immer gewünscht, dass Haarpflege von Ihrem Friseur für Sie persönlich erschaffen wird?

Jetzt ist es so weit: SP bietet die individuellsten Möglichkeiten auf höchstem technologischem Niveau - und setzt damit neue Maßstäbe in der professionellen Haarpflege.

Niemand kennt Ihre persönlichen Haar- und Kopfhautbedürfnisse besser als Ihr Friseur. Und niemand kann sie besser erfüllen: Mit dem neuen SP ist Ihr Friseur in der Lage, sein Wissen und Können ganz gezielt für Sie einzusetzen und wahrhaft individuelle Haarpflege zu erschaffen.

Das Ergebnis: wunderschön gepflegtes Haar in Perfektion.



PFLEGEPERFEKTION OHNE KOMPROMISSE: IHR PERSÖNLICHER SP PFLEGE-ELIXIER SERVICE.

WARUM SOLLTEN SIE SICH FÜR VOLUMEN ODER GLANZ ENT- SCHEIDEN, WENN SIE VOLUMEN UND GLANZ HABEN KÖNNEN?

Ab sofort bietet Ihnen Ihr Friseur zwei unterschiedliche Pflegeeffekte in nur einer Anwendung. Ob beeindruckendes Volumen, vereint mit atemberaubendem Glanz, glänzende Geschmeidigkeit, vereint mit intensiver Reparaturwirkung, lang anhaltende, feuchtigkeitsspendende Wirkung, vereint mit brillanter Farbe ... - mit dem SP Pflege-Elixier Service erschafft Ihr Friseur für Sie wahrhaft individuelle Haarperfektion.

Ihr Besuch im SP Salon beginnt mit einer ausführlichen, persönlichen Haar- und Kopfhautdiagnose*. Ihr Friseur definiert für Sie eine individuelle Pflegeformel, die Ihren zwei wichtigsten Haar- und Kopfhautbedürfnissen gerecht wird: Dank der neuen SP Infusion Kollektion kann er direkt vor Ihren Augen den spezifischen Pflegeeffekt einer SP Mask mit einer ausgewählten SP Infusion um einen zweiten, zusätzlichen Pflegeeffekt ergänzen. Vervollständigt wird der Service durch eine maßgeschneiderte Produktempfehlung für zu Hause.

Fragen Sie uns nach dem neuen SP Pflege-Elixier Service - wir freuen uns auf Sie!

*Ihr persönliches Diagnoseformular finden Sie auf der letzten Seite dieser Broschüre.



INDIVIDUELLESTE HAARPFLEGE MIT SYSTEM.

DIE SP PRODUKTLINIEN

8 spezifische Produktlinien mit präzise entwickelten Wirkstoffkomplexen gehen ganz gezielt auf Ihre Haar- und Kopfhautbedürfnisse ein. Ihr Friseur wird Ihnen gern Ihr persönliches Haarpflegesystem zusammenstellen.

1. **SP Smoothen:** Verwandelt widerspenstiges Haar in fließende Schönheit.
2. **SP Hydrate:** Bewahrt die Feuchtigkeitsbalance von normalem und trockenem Haar.
3. **SP Repair:** Regeneriert strapaziertes Haar und schenkt ihm neue Widerstandskraft.
4. **SP Volumize:** Verleiht feinem Haar Volumen, das man sieht und fühlt.
5. **SP Color Save:** Verwöhnt coloriertes Haar mit intensiver Farbbrillanz.
6. **SP Shine Define:** Veredelt glanzloses Haar mit makellos strahlendem Glanz.
7. **SP Clear Scalp:** Befreit Haar und Kopfhaut effektiv von Schuppen.
8. **SP Balance Scalp:** Beruhigt die sensible Kopfhaut und erhält die Fülle des Haares.

DIE SP PFLEGESTUFEN

Jede der 8 Produktlinien bietet Ihnen Produkte auf unterschiedlichen Pflegestufen, je nach gewünschter Intensität und Anwendung.

1. **Basispflege:** Reinigende Shampoos schaffen die optimale Grundlage für die SP Haarpflege.
2. **Expresspflege:** Schnell wirkende Conditioner bieten einen sofortigen Pflegeeffekt.
3. **Intensivpflege:** Für perfekte Pflegeergebnisse findet die hochentwickelte SP Technologie Anwendung in hochwertigen Masks, Seren und Emulsionen.
4. **Individuelle Pflege:** Neue Infusions werden für einen zweiten, maßgeschneiderten Pflegeeffekt individuell mit SP Masks kombiniert. Nur erhältlich im Rahmen des SP Pflege-Elixier Service.
5. **Pflegefinish:** Bereitet das Haar durch den letzten perfekten Pflege-Touch auf das Styling vor.



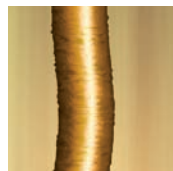
SP SMOOTHEN

VERWANDELT WIDERSPENSTIGES HAAR
IN FLIESENDE SCHÖNHEIT.

Die Produkte der SP Smoothen Linie reichern das Haar an und glätten die unruhige Haaroberfläche.



Der Active Cashmere Complex mit hochwertigen aktiven Wirkstoffen.



Das Haar wird weich und geschmeidig.

Die ultimative Lösung für widerspenstiges und lockiges Haar wurde exklusiv entwickelt für geschmeidige Perfektion. Die Rezeptur, eine effektive Vereinigung von Wissenschaft und Schönheit, mit speziellem Active Cashmere Complex mit Kaschmirextrakt und Avocadoöl entwirrt, glättet und sorgt für perfekte Kontrolle und luxuriöse Geschmeidigkeit der Haarstruktur.

BASISPFLEGE

SP SMOOTHEN SHAMPOO*

Glättende Reinigung für sanfte Geschmeidigkeit

- Kontrolliert und glättet die Haarstruktur.
- Macht widerspenstiges Haar weich und geschmeidig.
- Verbessert die Kämmbarkeit.



EXPRESSPFLEGE

SP SMOOTHEN CONDITIONER*

Glättende Creme für samtige Geschmeidigkeit

- Sorgt für sofortige Geschmeidigkeit.
- Bändigt, glättet und kontrolliert die unruhige und krause Haarstruktur.
- Verleiht Anti-Frizz-Schutz.

Anwendung

Direkt nach dem Waschen auf das feuchte Haar verteilen. Sorgfältig ausspülen.



INTENSIVPFLEGE

SP SMOOTHEN MASK*

Glättende Intensivkur für luxuriöse Geschmeidigkeit

- Glättet perfekt und kontrolliert das Haar.
- Entwirrt und beruhigt die Haarstruktur.
- Pflegt widerspenstiges Haar und verleiht wundervolle Geschmeidigkeit.

Anwendung

Gleichmäßig im gewaschenen, feuchten Haar verteilen. 5-10 Minuten einwirken lassen. Sorgfältig ausspülen.

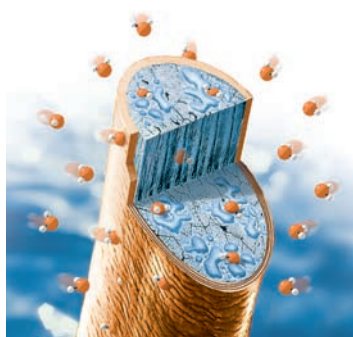


*Hautverträglichkeit dermatologisch getestet

SP HYDRATE

BEWAHRT DIE FEUCHTIGKEITSBALANCE VON
NORMALEM UND TROCKENEM HAAR.

Die Produkte der SP Hydrate Linie spenden dem Haar lang anhaltende Feuchtigkeit und bewahren seinen Feuchtigkeitshaushalt.



Active Moisture Complex:
Glycerin, D-Panthenol und
Glucose versorgen das Haar
nachhaltig mit Feuchtigkeit.

Das Erscheinungsbild von trockenem Haar wird komplett verwandelt, zurück bleibt außergewöhnlich weiches, geschmeidiges, glänzendes und gesund aussehendes Haar. Der hochwertige Active Moisture Complex mit Glycerin, D-Panthenol und Glucose spendet lang anhaltende Feuchtigkeit, ohne das Haar zu belasten, und bietet optimalen Schutz vor dem Austrocknen.

BASISPFLEGE

SP HYDRATE SHAMPOO*

Feuchtigkeitsspendende Reinigung für normales bis trockenes Haar

- Verleiht lang anhaltende Feuchtigkeit, ohne das Haar zu belasten.
- Verbessert die Kämmbarkeit.



EXPRESSPFLEGE

SP HYDRATE CONDITIONER*

Feuchtigkeitsspendender Conditioner für normales bis trockenes Haar

- Spendet wirksam Feuchtigkeit, ohne das Haar zu beschweren.
- Schützt aktiv vor dem Austrocknen.
- Verleiht sofort spürbare Geschmeidigkeit.

Anwendung

Direkt nach dem Waschen auf das feuchte Haar verteilen. Sorgfältig ausspülen.



INTENSIVPFLEGE

SP HYDRATE MASK*

Feuchtigkeitsspendende Intensivkur, die das Haar nicht beschwert

- Schützt lang anhaltend vor dem Austrocknen.
- Verleiht spürbare Geschmeidigkeit.
- Spendet Feuchtigkeit für normales bis trockenes Haar.

Anwendung

Gleichmäßig im gewaschenen, feuchten Haar verteilen. 5-10 Minuten einwirken lassen. Sorgfältig ausspülen.



PFLEGEFINISH

SP HYDRATE FINISH*

Sanfte Pflege

- Verleiht sofortige Geschmeidigkeit.
- Für spürbar seidiges und gepflegtes Haar.

Anwendung

Gleichmäßig auf das handtuchtrockene Haar sprühen. Nicht ausspülen. Wie gewohnt trocknen.

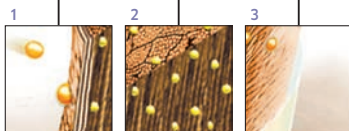
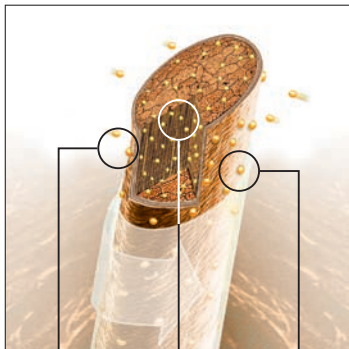


*Hautverträglichkeit dermatologisch getestet

SP REPAIR

REGENERIERT STRAPAZIERTES HAAR UND
SCHENKT IHM NEUE WIDERSTANDSKRAFT.

Die Produkte der SP Repair Linie reparieren das Haar (1), versorgen es mit Nährstoffen (2) und geben ihm nachhaltigen Schutz (3).



Ihre Produktlinie für ultimative Haarregeneration. Durch die exklusive RNP Formula mit hydrolysiertem Keratin erhält das Haar eine deutlich erhöhte Widerstandskraft, spürbar mehr Geschmeidigkeit, Glanz und verbesserte Kämmbarkeit.

BASISPFLEGE

SP REPAIR SHAMPOO*



Reparierende Reinigung

- Repariert und verleiht dem Haar eine ebene Struktur.
- Garantiert leichte Kämmbarkeit.

EXPRESSPFLEGE

SP REPAIR CONDITIONER*

Strukturverbessernde Haarpflegecreme

- Verleiht dem Haar neue Widerstandskraft und macht es geschmeidig.
- Regeneriert das Haar wirksam in nur 30 Sekunden.

Anwendung

Direkt nach dem Waschen gleichmäßig auf das feuchte Haar verteilen und 30 Sekunden einwirken lassen. Sorgfältig ausspülen.



INTENSIVPFLEGE

SP REPAIR MASK*

Ultimativ reparierende Intensivkur

- Repariert das Haar um bis zu 100% nach nur einer Anwendung.
- Schützt das Haar vor weiterer Schädigung.
- Für stark geschädigtes Haar.

Anwendung

Gleichmäßig im gewaschenen, feuchten Haar verteilen. 5-10 Minuten einwirken lassen. Sorgfältig ausspülen.



PFLEGEFINISH

SP PERFECT HAIR

Strukturierende Pflege

- Restrukturiert das Haar.
- Kräftigt das Haar und gibt Volumen.
- Schützt vor Föhnhitze.

Anwendung

Vor dem Föhnen ins handtuch-trockene Haar einarbeiten. Nicht ausspülen.

SP PERFECT ENDS

Pflege für die Haarspitzen

- Versiegelt die Haarspitzen.
- Verleiht brillanten Glanz und Geschmeidigkeit.

Anwendung

3-4 Tropfen in Längen und Spitzen einarbeiten. Nicht ausspülen.

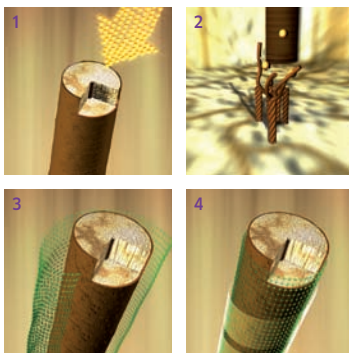


*Hautverträglichkeit dermatologisch getestet

SP VOLUMIZE

VERLEIHT FEINEM HAAR VOLUMEN,
DAS MAN SIEHT UND FÜHLT.

Die Produkte der SP Volumize Linie schenken dem Haar sichtbar lang anhaltendes Volumen.



Der Creatonic Complex dringt ins Haar ein und wirkt dort 3-fach.

SP Volumize verleiht Ihrem Haar spürbar mehr Kraft und sichtbar lang anhaltendes Volumen. Der innovative Creatonic Complex mit 3-facher Wirkung gibt dem Haar Kraft und Widerstandsfähigkeit von innen (1, 2), stabilisiert von außen (3) und umhüllt das Haar mit einem wirksamen Schutzfilm (4) für ein unvergleichliches Volumen.

BASISPFLEGE

SP VOLUMIZE SHAMPOO*

Schwerelese, kräftigende Reinigung

- Kräftigt feines Haar.
- Verleiht leichtes Volumen.



EXPRESSPFLEGE

SP VOLUMIZE LEAVE-IN CONDITIONER*

Schwereloser Conditioner

- Stabilisiert das Haar von innen.
- Verleiht lang anhaltendes Volumen.

Anwendung

Eine für die Haarlänge ausreichende Menge im handtuchtrockenen Haar verteilen. Nicht ausspülen.



INTENSIVPFLEGE

SP VOLUMIZE MASK*

Schwerelese Intensivkur für feines Haar

- Kräftigt und stabilisiert das Haar von innen.
- Erzeugt leichtes Volumen.

Anwendung

Eine für die Haarlänge ausreichende Menge im handtuchtrockenen Haar verteilen. Sorgfältig ausspülen.



PFLEGEFINISH

SP WEIGHTLESS FINISH*

Sanfte Volumenpflege

- Verleiht Volumen.
- Leichtes Leave-in Haarpflegespray.

Anwendung

Gleichmäßig auf das handtuchtrockene Haar sprühen. Nicht ausspülen und wie gewohnt trocknen.

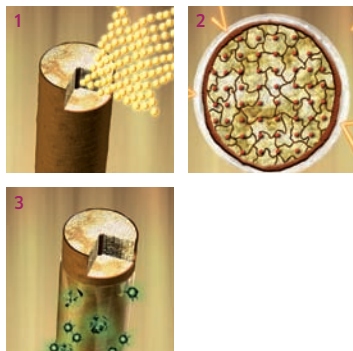


*Hautverträglichkeit dermatologisch getestet

SP COLOR SAVE

VERWÖHNT COLORIERTES HAAR MIT
INTENSIVER FARBBRILLANZ.

Die Produkte der SP Color Save Linie verleihen coloriertem Haar erkennbar längere Farbinintensität und Brillanz. Ihre Wirkung reduziert das Verblässen der Farbe, Farbverschiebungen sowie den Verlust der Farbfrische.



Ihre Produktlinie für leuchtende und lebendige Farben. Die **3D Protect Technology** mit **Olivenblattextrakt** und zusätzlichen **UV Filtern** schließt die Farbpigmente im Innern des Haares ein (1). Sie schützt das Haar vor UV-Licht (2) und vor dem Ausbleichen (3), so dass die Farbrillanz erhalten bleibt.

BASISPFLEGE

SP COLOR SAVE SHAMPOO*

Farbschutz-Shampoo mit 3D Protect Technology

- Verleiht lang anhaltende Farbrillanz.
- Schützt vor Verblässen und Farbverschiebung.
- Sorgt dafür, dass coloriertes Haar sich wieder gepflegt anfühlt.



EXPRESSPFLEGE

SP COLOR SAVE CONDITIONER*

Farbschutz-Conditioner mit 3D Protect Technology

- Verleiht lang anhaltende Farbrillanz.
- Verleiht coloriertem Haar spürbare Geschmeidigkeit.
- Schützt vor Verblässen und Farbverschiebung.

Anwendung

Direkt nach dem Waschen auf das feuchte Haar verteilen. Sorgfältig ausspülen.



INTENSIVPFLEGE

SP COLOR SAVE MASK*

Farbschutz-Intensivkur

- Für lang anhaltende Farbrillanz.
- Schützt das Haar vor Verblässen und Farbverschiebung.
- Verleiht spürbare Geschmeidigkeit.
- Reichhaltige Farbschutzpflege.

Anwendung

Im feuchten, gewaschenen Haar gleichmäßig verteilen. 5-10 Minuten einwirken lassen. Sorgfältig ausspülen.



PFLEGEFINISH

SP COLOR FINISH*

Pflege für Farbrillanz

- Nachgewiesener Farbschutz – für wundervollen Glanz.

Anwendung

Gleichmäßig im handtuchtrockenen Haar verteilen. Nicht ausspülen.

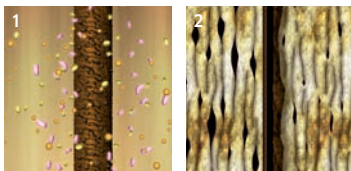


*Hautverträglichkeit dermatologisch getestet

SP SHINE DEFINE

VEREDELN GLANZLOSES HAAR
MIT MAKELLOS STRAHLENDEM GLANZ.

Die SP Shine Define Produkte optimieren die Haardichte, erschaffen eine glatte Oberfläche für extreme Lichtreflexion und sorgen so für maximalen, strahlenden Glanz, selbst bei hellerem Haar.



Die Wirkstoffe des Tri-Complexes haben einen adstringierenden Effekt, versorgen das Haar mit Feuchtigkeit und gleichen die Haarstruktur aus.

Der **Tri-Complex** mit 3-fachem Wirkkomplex (1) entfernt Rückstände, die das Haar stumpf aussehen lassen, verdichtet das Haarinere für eine bessere Lichtreflexion von innen (2) und schafft eine spiegelähnliche Haaroberfläche für extremen Glanz (3).

BASISPFLEGE

SP SHINE DEFINE SHAMPOO*

Shampoo für intensiven Glanz

- Entfernt Rückstände, die das Haar stumpf und glanzlos machen.
- Pflegt das Haar für zusätzlichen Glanz.



EXPRESSPFLEGE

SP SHINE DEFINE LEAVE-IN CONDITIONER*

Conditioner für intensiven Glanz

- Verbessert die Lichtreflexion durch Glättung der Haaroberfläche.
- Verstärkt den Glanz durch Verdichtung der Haarstruktur.
- Spürbar bessere Haptik und Kämmbarkeit.

Anwendung

Im handtuchtrockenen Haar verteilen. Nicht ausspülen. Bei helleren Haartönen direkt über dem Conditioner die SP Shine Mask verteilen und 5-10 Minuten einwirken lassen. Sorgfältig ausspülen.



INTENSIVPFLEGE

SP SHINE DEFINE MASK*

Intensivkur für ultimative Lichtreflexion

- Verleiht sichtbaren Glanz.
- Glättet das Haar für perfekte Lichtreflexion.

Anwendung

Gleichmäßig ins gewaschene, feuchte Haar einarbeiten. 5-10 Minuten einwirken lassen. Aufemulgieren und sorgfältig ausspülen.



PFLEGEFINISH

SP SHINE FINISH*

Glanzpflege

- Verleiht Elastizität und Widerstandskraft.
- Glättet die Haaroberfläche für einen seidig strahlenden Glanz.

Anwendung

Das Haar unterteilen und die einzelnen Partien vom Ansatz bis zu den Spitzen besprühen. Das Haar durchkämmen, 15 Sekunden überspülen und wie gewohnt trocknen.

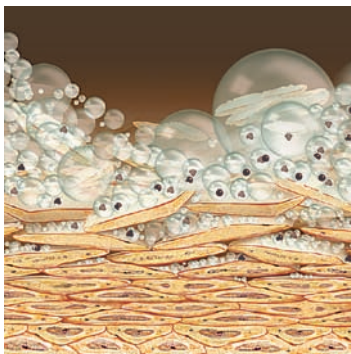


*Hautverträglichkeit dermatologisch getestet

SP CLEAR SCALP

BEFREIT HAAR UND KOPFHAUT
EFFEKTIV VON SCHUPPEN.

Die Produkte der SP Clear Scalp Linie beseitigen nachhaltig und hochwirksam Schuppen. Durch die Breitbandwirkung sind sie in der Lage, alle bekannten Schuppenverursacher effektiv und nachhaltig zu beseitigen.



Selbst hartnäckigste Schuppen werden nachhaltig bekämpft.

SP Clear Scalp mit den aktiven Wirkstoffen Zink Pyrithion, Pirocton Olamin, Hinokitiol und Climbazol entfernt Schuppen sanft und effektiv, schützt vor neuer Schuppenbildung und versetzt Haar und Kopfhaut in einen optimalen Zustand.

Mit dem exklusivem SP Clear Scalp Shampeeling erhalten Sie eine regulierende Intensivpflege, die bei regelmäßiger Anwendung lang anhaltende Schuppenfreiheit ermöglicht.

BASISPFLEGE

SP CLEAR SCALP SHAMPOO*

Sanfte Reinigung und Beseitigung von Schuppen

- Beseitigt Schuppen nachhaltig.
- Schützt bereits nach der ersten Wäsche vor neuer Schuppenbildung.



BASISPFLEGE

SP CLEAR SCALP SHAMPEELING*

Regulierende Intensivkur gegen Schuppen

- Bekämpft nachhaltig selbst hartnäckige Schuppen.
- Lang anhaltende Schuppenfreiheit von bis zu 2 Monaten nach einer regelmäßigen Anwendung von über 4 Wochen.

Anwendung

3-mal pro Woche anstelle eines Shampoos anwenden. Im feuchten Haar sparsam direkt auf die Kopfhaut auftragen und sanft einmassieren. 2 Minuten einwirken lassen, mit Wasser aufemulgieren und anschließend sorgfältig ausspülen.



EXPRESSPFLEGE

SP CLEAR SCALP LOTION*

Regulierende Pflege gegen Schuppen

- Bekämpft Schuppenbildung.
- Beugt Irritationen der Kopfhaut vor.

Anwendung

Im handtuchtrockenen oder trockenen Haar direkt auf die Kopfhaut auftragen. Sanft einmassieren. Nicht ausspülen.



INTENSIVPFLEGE

SP CLEAR SCALP MASK*

Intensive Kopfhautpflege gegen Schuppen

- Bekämpft Schuppen effektiv.
- Pflegt das Haar wirkungsvoll.

Anwendung

Gleichmäßig auf die Kopfhaut und im gewaschenen, feuchten Haar verteilen. 5-10 Minuten einwirken lassen. Sorgfältig ausspülen.

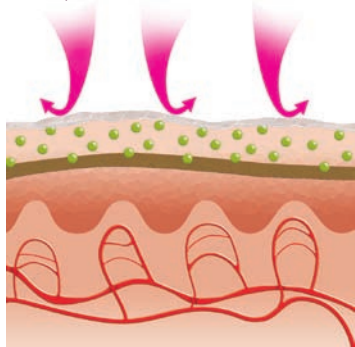


*Hautverträglichkeit dermatologisch getestet

SP BALANCE SCALP

PFLEGT UND BERUHIGT
SENSIBLE KOPFHAUT.

Die Produkte der SP Balance Scalp Linie wirken reizlindernd, entzündungshemmend und feuchtigkeitsspendend und sorgen so für die optimale Balance der Kopfhaut.



Ihre ideale Produktlinie bei empfindlicher Kopfhaut. Der exklusive Dermacalm-Wirkstoffkomplex mit seinen feuchtigkeitsspendenden und entzündungshemmenden Wirkstoffen hilft, die hauteigene Schutzbarriere wieder aufzubauen als wirksamen Schutz vor Reizungen.

BASISPFLEGE

SP BALANCE SCALP SHAMPOO*

Beruhigende Reinigung

- Pflegt die empfindliche Kopfhaut sanft mit hautfreundlichem pH-Wert.
- Bereitet die Kopfhaut perfekt auf eine Behandlung gegen Haarausfall vor.



EXPRESSPFLEGE

SP BALANCE SCALP LOTION*

Beruhigende Lotion

- Lindert sofort Spannungsgefühl und Juckreiz.
- Beruhigt und pflegt die empfindliche Kopfhaut.
- pH-neutral, alkohol- und parfümfrei.

Anwendung

Direkt auf die Kopfhaut im handtuchtrockenen oder trockenen Haar auftragen. Sanft einmassieren. Nicht ausspülen.



INTENSIVPFLEGE

SP BALANCE SCALP MASK*

Beruhigende Intensivkur für empfindliche Kopfhaut

- Lindert Juckreiz und beruhigt die Kopfhaut.
- Stärkt die hauteigene Schutzbarriere.
- Zusätzliche Pflegewirkung für die Haare.

Anwendung

Gleichmäßig auf die Kopfhaut und im gewaschenen feuchten Haar verteilen und 5-10 Minuten einwirken lassen. Sorgfältig ausspülen.

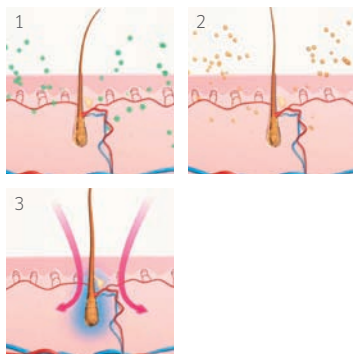


*Hautverträglichkeit dermatologisch getestet

SP BALANCE SCALP ENERGY SERUM

ERHÄLT DIE FÜLLE DES HAARES.

SP Balance Scalp Energy Serum reduziert künftigen Haarverlust um bis zu 50%** in nur 90 Tagen. Es stärkt die Widerstandsfähigkeit des Haares und verlängert seinen Lebenszyklus.



Der Energizing Complex mit Koffein fördert die Durchblutung und die Nährstoffversorgung (1). Biotin stärkt den Haarschaft und verbessert seine Verankerung (2). Laurinsäure und andere aktive Wirkstoffe schützen die Haarwurzeln aktiv vor erblich bedingtem Haarausfall (3) und die Haarstruktur wird verbessert.

INTENSIVPFLEGE

SP BALANCE SCALP ENERGY SERUM*

Serum für vitales und kräftiges Haar

- Kräftigt dünner werdendes Haar.
- Kann künftigen Haarausfall um bis zu 50% reduzieren.**
- Regt die Durchblutung an.
- Festigt die Verankerung der Haare im Kopfhautgewebe.

Anwendung

Sanft in die Kopfhaut einmassieren. Nicht ausspülen. 3-mal wöchentlich, bei akutem Haarausfall täglich anwenden. Für optimale Ergebnisse SP Balance Scalp Shampoo zur Vorbereitung der Kopfhaut verwenden.



*Hautverträglichkeit dermatologisch getestet
**Bei erblich bedingtem Haarausfall



IHRE INDIVIDUELLE HAAR- UND KOPFHAUT- DIAGNOSE.

Die professionelle Diagnose ist der erste Schritt zur Haarperfektion, wie Sie sie wünschen. Die Fragen auf der Diagnosekarte helfen Ihrem Friseur, Ihre persönlichen Haar- und Kopfhautbedürfnisse zu definieren und die perfekte Pflegeformel für Sie zu ermitteln. Und Sie können ihn dabei unterstützen! Beantworten Sie bitte die Fragen unter „Persönliche Einschätzung“.

Daraufhin wird Ihr Friseur eine erste Diagnose erstellen und Ihnen eine individuelle Pflegebehandlung im Salon sowie die richtigen Produkte für die Weiterbehandlung zu Hause empfehlen.



UNSERE EMPFEHLUNG

SP PFLEGE-ELIXIER SERVICE IM SALON:

SP Mask: _____

SP Infusion: _____

PRODUKTE FÜR ZU HAUSE:

SP Basispflege: _____

SP Expresspflege: _____

SP Intensivpflege: _____

SP Pflegefinish: _____

